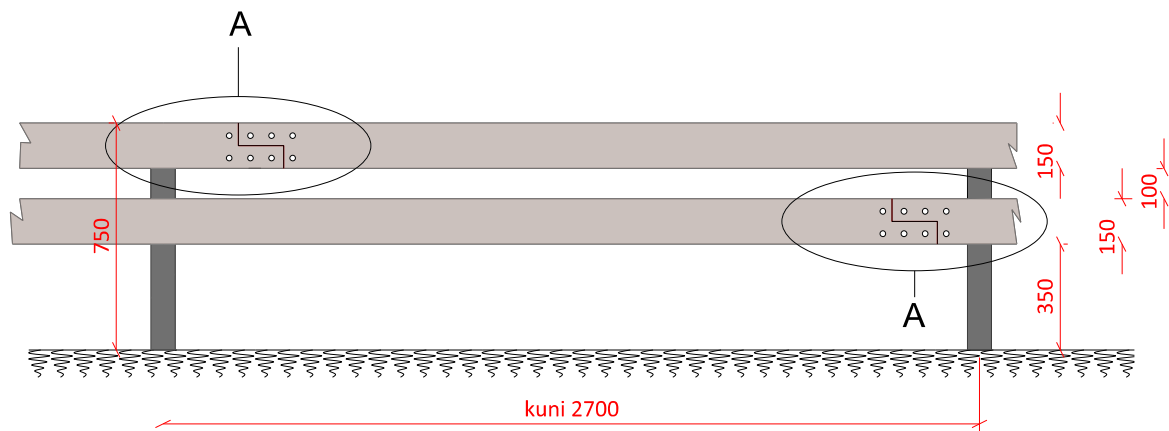
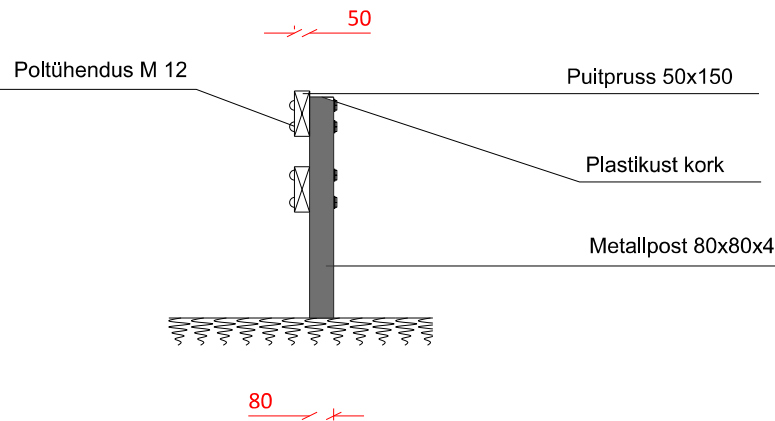


Eestvaade

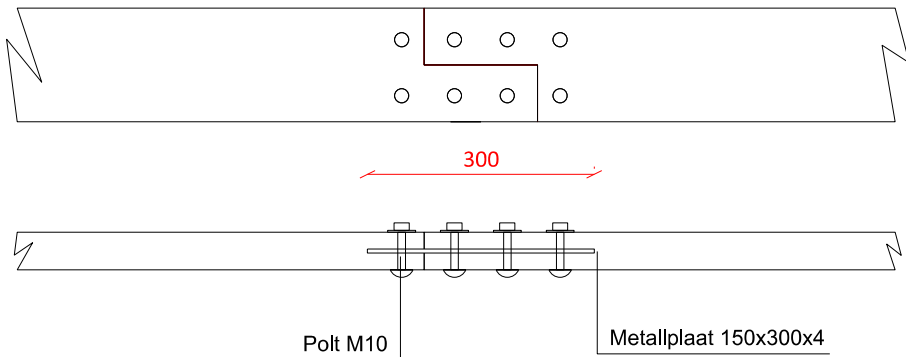


Külgvaade



Prussi jätkamine sõlm A

M 1:10



Materjalide spetsifikatsioon – piire

Jrk. nr.	Nimetus	Mark, ristlõige	Mõõtühik	Kogus	Märkused
1	Piirdeaed		jm	91,2	Spets vt Kuubik projekt OÜ töö nr 2024

Märkused:

- Inseneritehniline lahendus on eistatud Kuubik Projekt OÜ töös nr 2024 - joonis 20.
- Kasutada kvaliteetset sügavimmutatud kuiva puitmaterjali.
- Puitosade värvus Tanatone.
- Metallosad kuumtsingitud pulbervärvitud (RAL 9005 matt must) terasest.



Töö: Tabasalu loodusõpperaja ehitusprojekt
Joonis: Piire

AB Artes Terrae OÜ
Reg nr 12978320
Küütri 14, Tartu 51007
art@artes.ee

Projekti juht:
Sulev Nurme
Maastikuarhitekt:
Tanel Breede

Tellijä: RMK
Asukoht: Tabasalu alev, Harku vald
Faili nimi: 20044KP2 Tabasalu RMK.dgn

Töö nr: 20044KP2
Kuupäev: 19.04.2021
Mõõt: 1:25
Joonise nr: 14